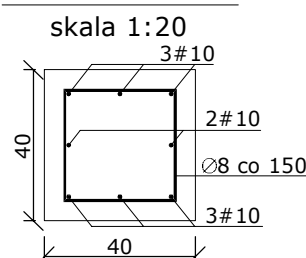


Beton konstrukcyjny: **C20/25**  
Otulina: **4cm**  
Stal zbrojeniowa: **RB500W**

### Stopa fundamentowa 40x40x80cm



#### Uwagi:

- Słupki do siatkówki wykonane ze specjalnego profilu aluminiowego, mocowane w tulejach osadzonych w podłożu boiska (nie wymagają odciągów od podłoża);
- Koplet słupków składa się z urządzenia naciągowego zewnętrznego z osłoniętą śrubą trapezową i haka zaczepowego- haki zaczepowe mocowane na przeciwległym słupku (przesuwne);
- Siatka czarna wzmacniana taśmą;
- Śruba naciągu siatki osłonięta profilem aluminiowym;
- Cały zestaw do siatkówki demontowalny;
- Po zakończonym użytkowaniu i demontażu zestawu należy zasłonić otwory tulei montażowych specjalnymi zaślepkami;
- Wymiary podano w mm;

<b>rpmarchitekci</b> PRACOWNIA PROJEKTOWA www.rpmarchitekci.pl		skala: 1:20 1:10	MARZEC 2022
34-120 Andrychów, ul. Krakowska 140 tel. (033) 875-76-13		Obiekt: "Budowa dwóch boisk szkolnych wraz z infrastrukturą towarzyszącą, w skład której wchodzi trybuna, urządzenia sportowe, miejsca postojowe i instalacje oświetleniowa, monitoringu, drenażu i hydrantowa. Budowa ogrodzeń i utwardzenia terenu." Lokalizacja: Inwałd, dz. nr 592/2, 592/10, 3415/3, jedn. ewid.:121801_5 Andrychów-obszar wiejski, obręb: 0002 Inwałd, woj. małopolskie, powiat wadowicki, gmina Andrychów	
projektował architektura	nazwisko: mgr inż. arch. Krzysztof Radke (nr ewid.: RZ/A-05/07) Up. bud. do projektowania bez ograniczeń w specjalności architektonicznej	podpis:	uwagi: 1. Kopiowanie i wykorzystywanie rysunku lub jego części bez zgody pracowni projektowej rpm architektki jest zabronione.
sprawił architektura	mgr inż. arch. Agnieszka Lewandowska (nr ewid.: MPOIA/028/2007) Up. bud. do projektowania bez ograniczeń w specjalności architektonicznej	BRANŻA: ARCHITEKTURA KONSTRUKCJA	
projektował konstrukcja	inż. Robert Matula (nr ewid.: MAP/0239/P00K/07) Up. bud. do projektowania bez ograniczeń w specjalności konstrukcyjno-budowlanej	FAZA: PROJEKT TECHNICZNO- WYKONAWCZY	
sprawił konstrukcja	mgr inż. Piotr Blachut (nr ewid.: MAP/0296/P00K/09) Up. bud. do projektowania bez ograniczeń w specjalności konstrukcyjno-budowlanej	NR RYSUNKU: K8	
		NR PROJEKTU: 03/2022	